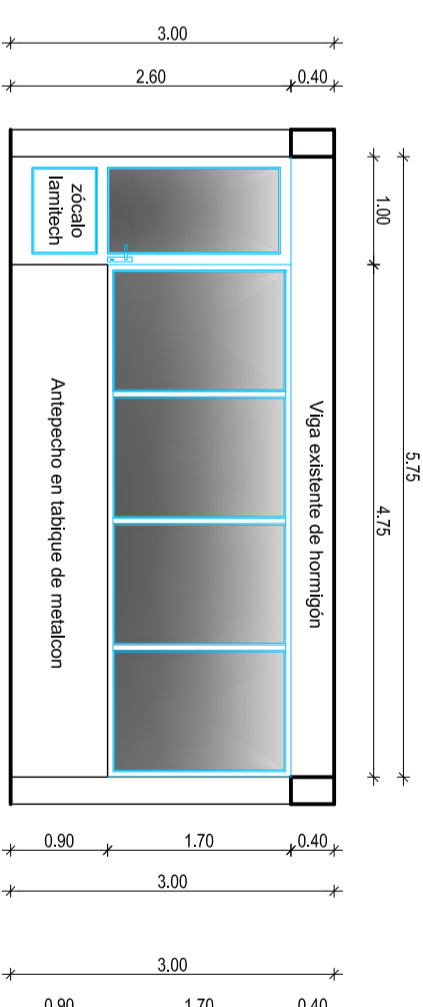
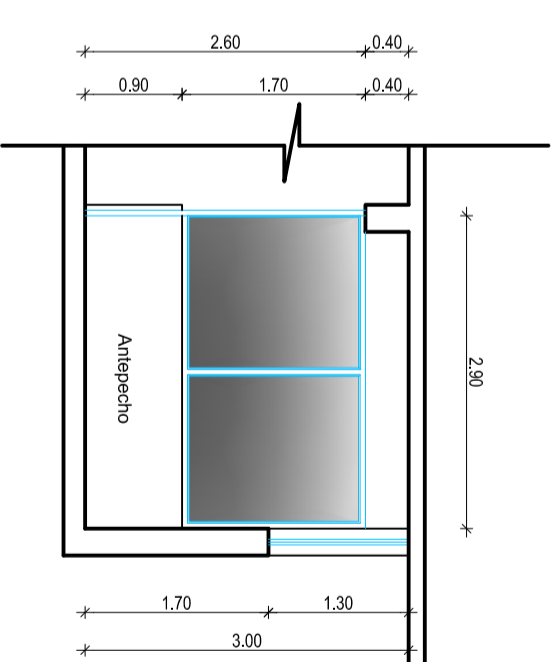


Planta General Situación Existente  
escala 1:100

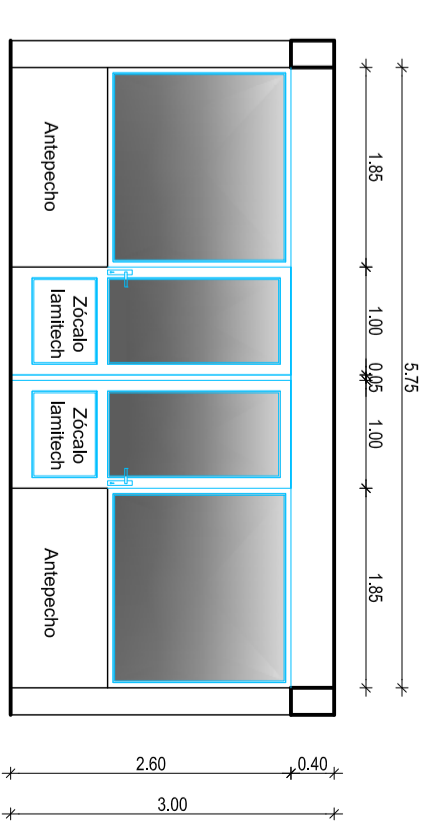
PLANTA 2º PISO



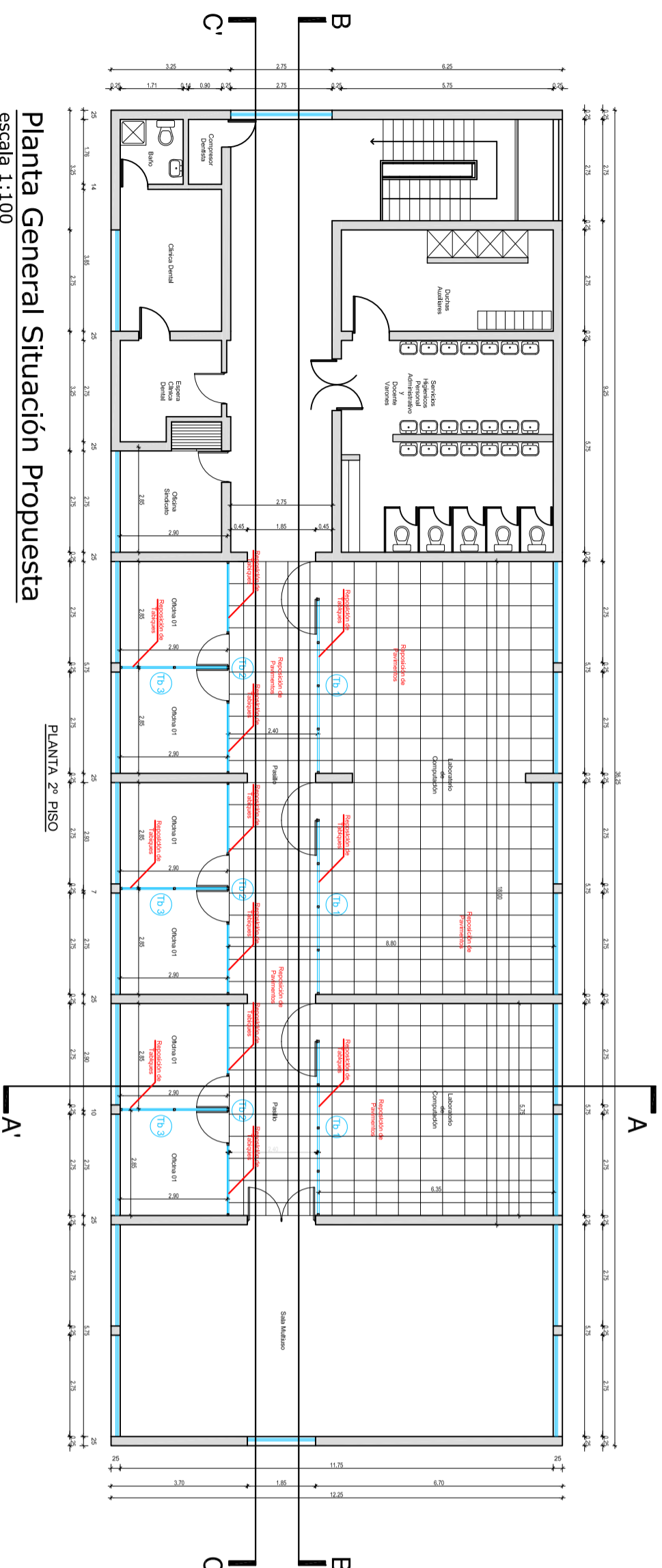
Detalle tipo Tb1  
escala 1:50



Detalle tipo Tb3  
escala 1:50

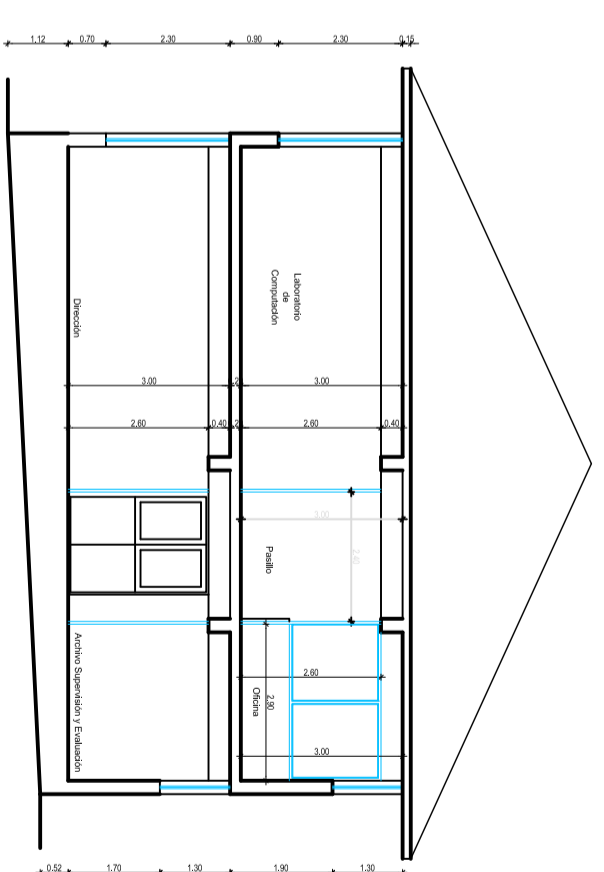


Detalle tipo Tb2  
escala 1:50

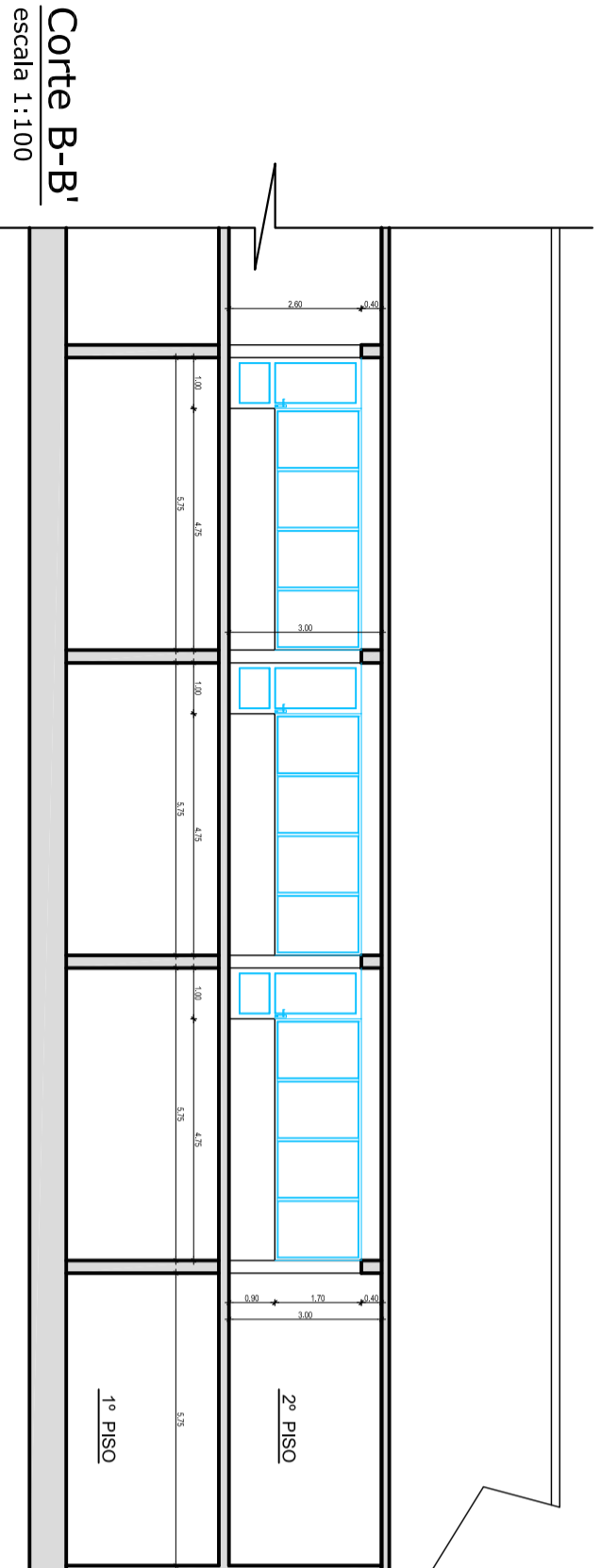


Planta General Situación Propuesta  
escala 1:100

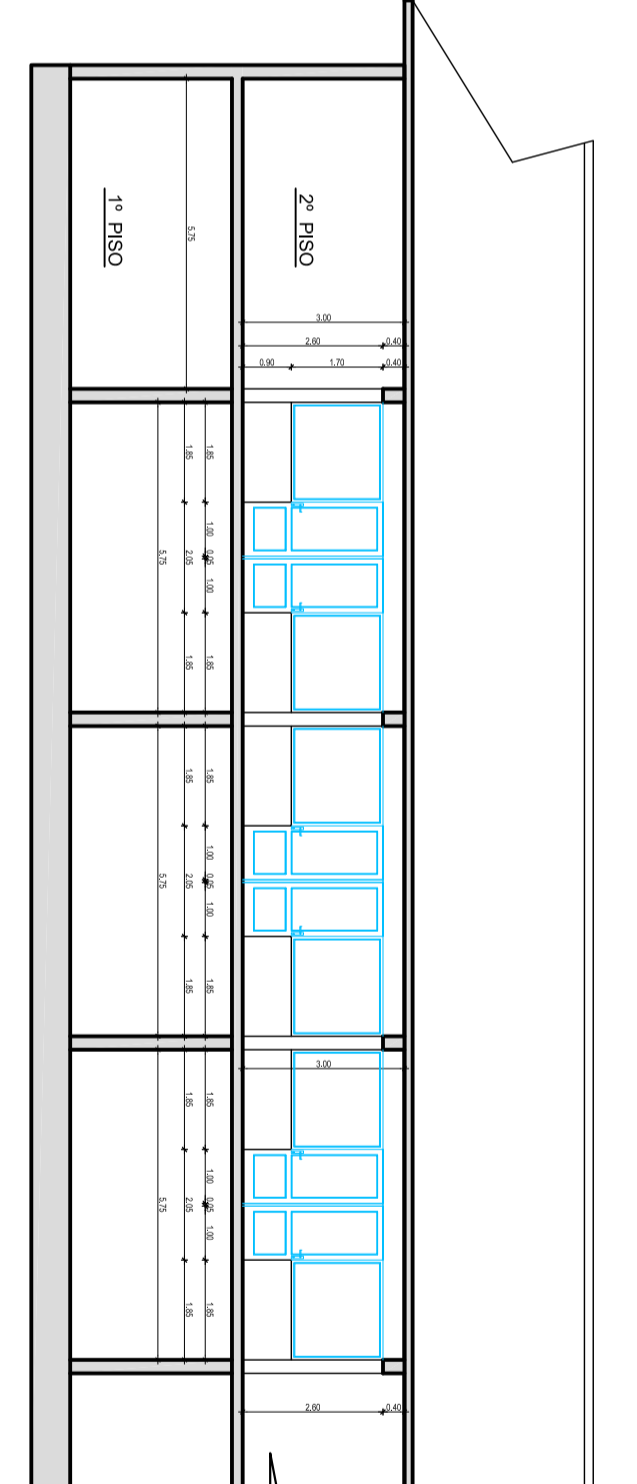
PLANTA 2º PISO



Corte A-A'  
escala 1:100



Corte B-B'  
escala 1:100



Corte C-C'  
escala 1:100

		<b>PROYECTOS DE CONSERVACIÓN DE INFRAESTRUCTURA</b> ID Proyecto: 1-C2-2020-230	
RIS: 1443-5	Establecimiento: Liceo Industrial de la Construcción "Oscar Corona Barahona"	Región: Valparaíso	Dirección: Avenida Beato Padre Hurtado N° 1001 / Comuna de La Catedral
ID: 40024137-0		Comuna: La Catedral	Corporación Educacional de la Construcción - COREDUC
Firmas: 		Contenido: Intervención N°2 Mejoramiento Tabiques Laboratorios de Computación	
CLAVE: ARQ	Nº LÁMINA: 1/1	ESCALA: Indicadas	FECHA: Abril de 2020
Elaborado por: 		Edipor: Preparación Expediente Liberación	
ORIENTACIÓN: 			