



AGENDA SEMANAL

*DEL 02 AL 05 DE
NOVIEMBRE
2021*



CORe**DUC**
SOMOS CChC

Lunes 1

Feriado



Día de Todos los Santos



Martes 2

1. Reunión jefa de USE con equipo psicosocial a las 08:30 h
2. Reunión jefe UAE con equipo psicosocial a las 10:00 h
3. Reunión de equipo directivo a las 14:00 h en sala de consejo.

Miércoles 3

1. Reunión general a las 15:30 h en salón de actos: 1º parte todos los funcionarios y 2º parte se quedan solo los docentes.

Jueves 4

1. Reunión directora con Bienestar a las 12:00 h
2. Reunión directora con Macarena Ortega, a las 14:15 h
3. Reunión jefa de USE con jefes de especialidad a las 15:00 h (por confirmar)

Viernes 5

1. Jornada de equipo directivo - 1º parte.
Lugar: Por definir
Horario: 10:00 a 13:00 h



Procesos que se están realizando

Recuerde que es importante que usted tenga todos sus documentos administrativos firmados y al día (liquidaciones, otros)

- Reforzamiento de aprendizajes de Lenguaje y Matemática.
- Medición de CO₂ en las salas de clases.
- Preparación cierre de IV° medios: matrículas a práctica - cierre de promedios, licenciatura.
- Taller de aulas psicopedagógicas.
- Campeonato de fútbol amistoso - organiza: Centro de Estudiantes.
- Talleres deportivos Elige Vivir Sano en Tu Escuela.
- Registro de asistencia y contenidos en todos los cursos con ingreso de firma digital - SYSCOL

¿DEPENDIENDO DEL TIPO DE MASCARILLA EN CUÁNTO TIEMPO SE PUEDE CONTAGIAR UNA PERSONA DE COVID-19?

Actualmente no se cuenta con estudios suficientes que indiquen la cantidad exacta de partículas virales que se necesitan para transmitir el virus SARS-CoV-2, sin embargo otros virus respiratorios como la influenza, necesitan alrededor de 1000 partículas para infectar.



¡NO DEJES DE USAR MASCARILLA!



Facultad de Ciencias Químicas y Farmacéuticas



PERSONA CONTAGIADA AL HABLAR

*Situación: sitios cerrados, no hay ventilación



CASO 1:

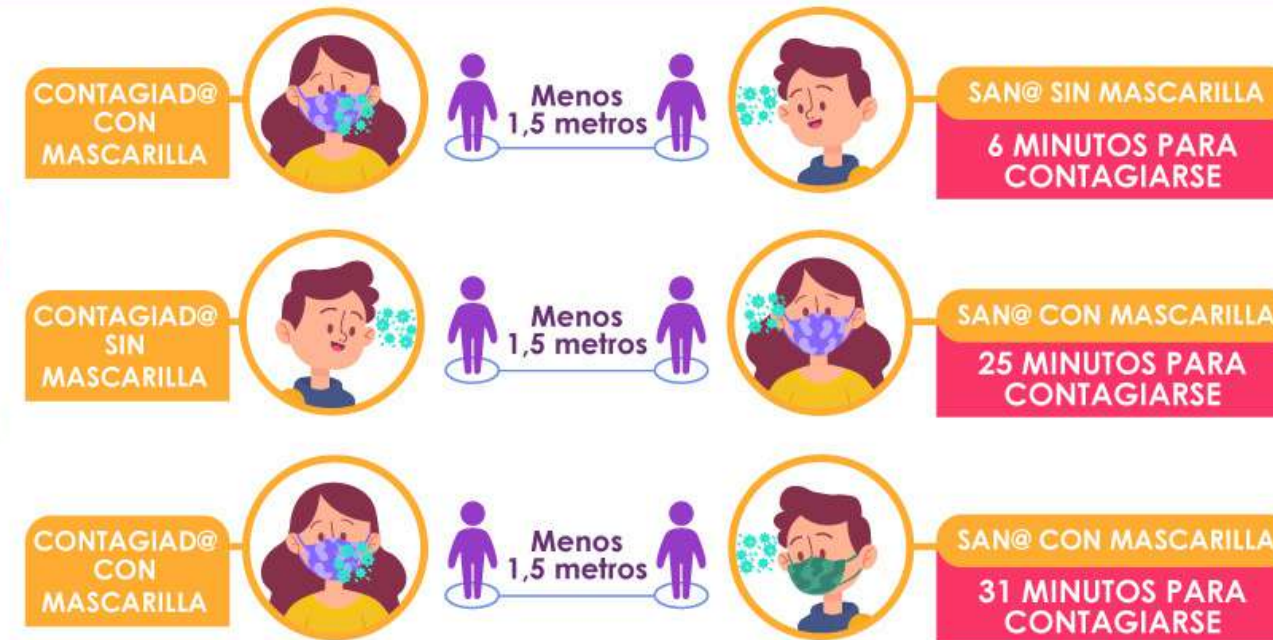
DOS PERSONAS SIN MASCARILLA

En promedio se expulsan 200 partículas virales (gotas de saliva) por minuto



CASO 2:

USANDO MASCARILLA DE TELA



CASO 3:

USANDO MASCARILLA QUIRÚRGICA

Tiempo de uso 4 a 6 horas.

